

Testing Consulting / Engineering

Testkonzept-Erstellung nach Kundenanforderung

Inhalte

Testkonzept-Erstellung

Testsystem-Entwicklung zur Testautomatisierung

Individuelle Adaption von Hardware-Schnittstellen

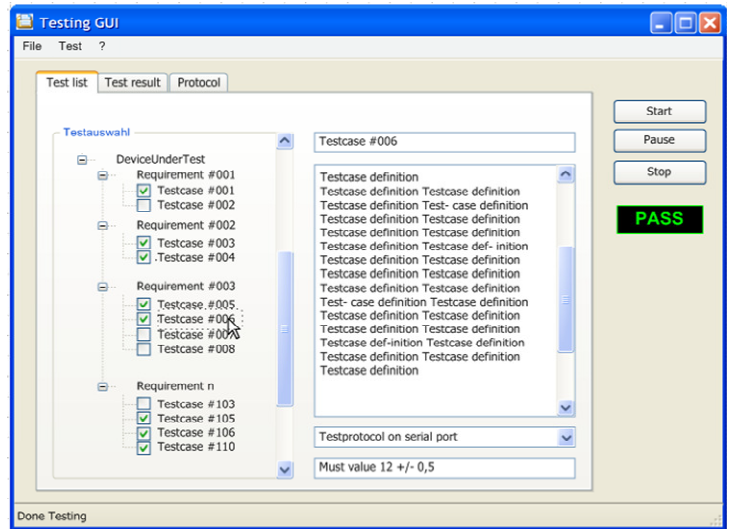
Integration existierender Testfälle

Entwurf weiterer Testfälle

Wiederverwendung von Testfällen in verschiedenen Ebenen

Anbindung an Testapplikationen von Fremdherstellern

Wartung und Support des Testsystems



Beispiel: Bedienoberfläche der Testapplikation

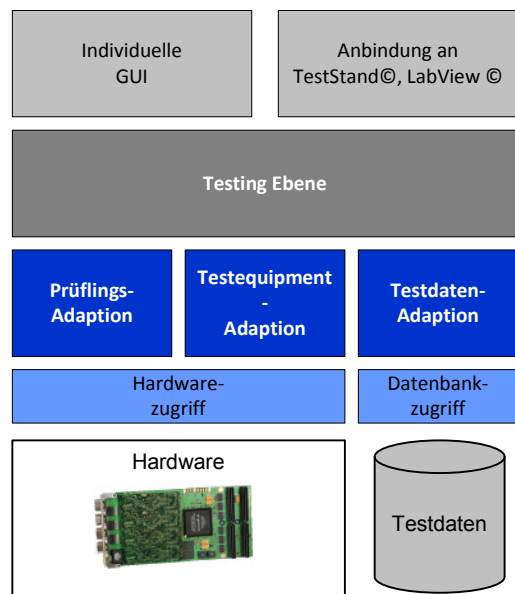
Die automatisierte Testausführung, die Überprüfung der Ergebnisse und dessen Protokollierung hält aufgrund steigender Anforderungen und Komplexität eingebetteter Systeme in viele Bereichen Einzug. Eine gute Testabdeckung ist durch manuelle Prüfungen nur gering oder nur durch hohen finanziellen Einsatz möglich. So bietet die comemso GmbH langfristig gesehen finanziell günstige Unterstützung und Lösungen zur Testautomatisierung von eingebetteten Systemen. Unsere Unterstützung deckt das Spektrum von der Testkonzept-Erstellung, Testsystem-Entwicklung, Testfall-Entwurf bis hin zur Wartung und Support unserer Testsysteme ab.

Wir stimmen mit Ihnen gemeinsam ein Testkonzept ab, indem wir Ihre Prüflingsspezifikation und Anforderungen an das Testsystem aufnehmen, und mit Lösungsvorschlägen aus unserer Erfahrung ergänzen. Eine Integration existierender Testfälle aus einem vorherigen Testsystem und die Entwicklung weiterer Testfälle sind mit einem geringen Aufwand für uns machbar. Ebenso ist eine Wiederverwendung von Testfällen über verschiedene Testebenen, also beginnend vom Modultest bis zum Systemtest, mit unseren Lösungen durchführbar. Mittels unserer flexiblen Testsystem-Architektur bietet die comemso GmbH Ihnen eine individuelle Anpassung an die Prüflings-Hardware, das Testequipment und an die Benutzerschnittstelle an.

Für den Hardwarezugriff auf den Prüfling oder auf das Testequipment dienen herkömmliche Schnittstellen, wie z.B. die Ethernet, CAN oder FlexRay. Hierüber werden herstellereigene Protokolle oder eigen definierte Protokolle zur Kommunikation mit dem Prüfling oder des Testequipments eingesetzt. Der Zugriff wird in der Prüflings-Adaption bzw. in der Testequipment-Adaption konfiguriert.

In der Testing Ebene findet die Hauptarbeit des Testablaufs statt. Über die Testdaten-Adaption werden zum Prüfling passende Testfälle ausgelesen. Sämtliche Vorbedingungen des Testfalls werden eingestellt und der Prüfling wird aktiviert. Die Reaktion des Prüflings wird über den kompletten Zeitraum aufgezeichnet. Die Aufzeichnung wird mit der Sollvorgabe des Testfalls verglichen. Die Testabläufe und die Vergleichsergebnisse werden über die grafische Benutzeroberfläche dargestellt und in einer Protokolldatei abgelegt, die zur weiteren Verwendung zur Testdokumentation herangezogen werden kann. Über eine eigene Benutzerschnittstelle hinaus ist eine Anbindung an weitere Anwendungen wie z.B. TestStand© oder LabView© möglich.

Somit erhalten Sie ein für Ihre Anforderungen passend zugeschnittenes und flexibles Testsystem zur Prüfung Ihrer embedded Systeme. Es wird Ihnen hierdurch ein erheblicher Teil der Testarbeit eingespart.



Beispiel einer Testsystem-Architektur

comemso GmbH
Talstr. 49 Phone +49 7158 984 11-80
D-73760 Ostfildern Fax +49 7158 984 11-89
www.comemso.de sales@comemso.de

comemso GmbH
your partner for
complex embedded solutions