

ADTF Consulting / Engineering

ADTF-Filter-Erstellung und Integration von Hardware-Schnittstellen

Inhalte

Entwicklung von ADTF-Filtern

Integration von Hardware-Schnittstellen in ADTF

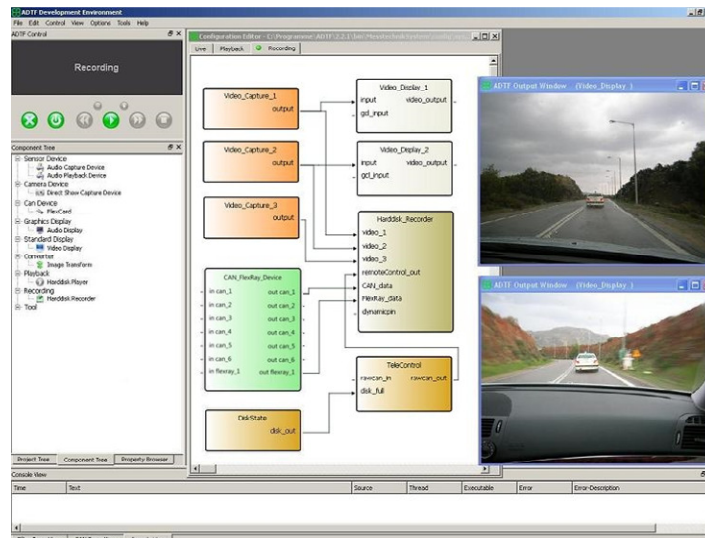
Entwicklung von embedded Systemen für ADTF

Entwicklung ADTF-Gesamtkonzepte

Entwicklung von Messtechnik mit ADTF

Anfertigen der Systemdokumentation

Wartung und Support des Gesamtsystems



Beispiel: Aufzeichnung von CAN-, FlexRay- und Bilddaten unter ADTF

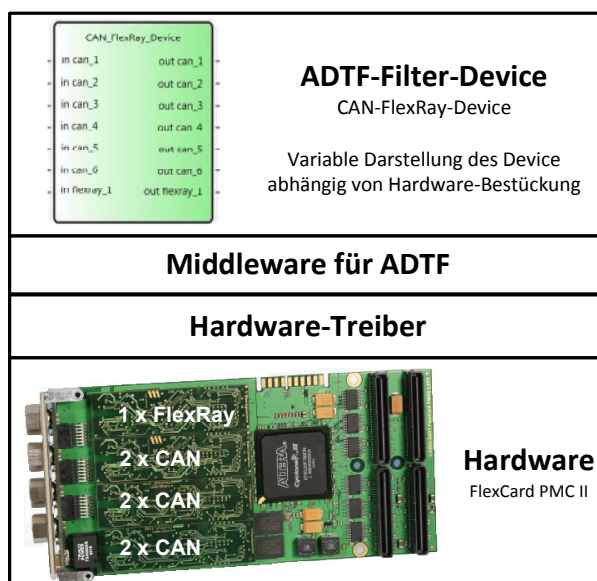
Im Automotive Bereich hat sich als Messtechnik-Software das Software-Framework ADTF der Fa. Elektrobit zum defacto-Standard für Bildverarbeitung und Messtechnik entwickelt. ADTF bietet die Möglichkeit unterschiedliche Signale wie z.B. CAN und FlexRay synchron mit Bilddaten unter Linux- oder Windows-Betriebssystemen darzustellen. Dabei kann dieses Framework zum Messen, Auswerten, Analysieren als auch Wiedergeben von Daten verwendet werden. Die Aufzeichnung von Bilddaten ist dabei nur durch die zur Verfügung stehende Speichergröße und der Rechenleistung der Messtechnik abhängig. Die comemso GmbH bietet Ihnen das Know-How um ADTF-Filter nach Ihren Anforderungen zu erstellen, eine neue Hardware-Schnittstelle zu integrieren oder einfach um ADTF näher zu bringen.

Soll aus ADTF heraus mit einem anderen System interagiert werden, so bietet die comemso GmbH an, hierzu Lösungen zu entwickeln. Wird für die Datenaufzeichnung mit ADTF eine Bedienmöglichkeit ohne Tastatur und Monitor benötigt, so sind wir der richtige Ansprechpartner. Wir entwickeln externe embedded Systeme wie z.B. zur tastaturlosen Messtechnik-Bedienung.

Bei einem zu testenden Sensor, Aktuator oder Steuergerät sind Manipulationsmöglichkeiten von Daten und Signalen von großer Bedeutung. Die comemso GmbH berät Sie gerne bei der Erstellung von Testmethoden und unterstützt Sie mit der Entwicklung geeigneter ADTF-Filter zur Signal- und Datenmanipulation oder dessen Auswertung.

Zur Entwicklung einer Messtechnik als Gesamtsystem mit ADTF ist die Integration von Hardware-Schnittstellen notwendig. Egal, ob es sich um die Anbindung von PC-Schnittstellen wie den parallelen Druckerport oder die Anbindung einer komplexen und hochperformanten Hardware wie z.B. einer CAN-FlexRay-Karte handelt. Die comemso GmbH entwickelt hierzu Lösungen auf Kundenwunsch. Alle notwendigen ADTF-Filter-Bausteine und embedded Entwicklungen werden abschließend zu einer gesamten kundenspezifischen Messtechnik zusammengeführt.

Die Erstellung einer Systemdokumentation, die Wartung und der Support des Gesamtsystems runden unsere Tätigkeit ab.



Beispiel: CAN-FlexRay-Schnittstelle unter ADTF

comemso GmbH
Talstr. 49 Phone +49 7158 984 11-80
D-73760 Ostfildern Fax +49 7158 984 11-89
www.comemso.de sales@comemso.de

comemso GmbH
your partner for
complex embedded solutions